

발행 : 浦安市国際交流協会

주소 : 〒279-0003 千葉県浦安市
 카이라쿠 1-29-12 TM 빌딩 3층

전화 : 047-381-5931

http://www.uifa-urayasu.jp/
 uifa@uifa-urayasu.jp

우라야스시의 알림

영어「City News URAYASU」를 한국어로 번역했습니다

우라야스시의 인구와 가구수

전인구 : 166,223 인

남 성 : 81,960 인

여 성 : 84,273 인

가 구 : 77,170 가구

외국인 : 3,524 인

(2016년 10월 31일 현재)

연말 연시 쓰레기 수집 일정

올해도 연말이 다가오고 있습니다. 대청소의 준비가 되지 않은 가정이 많을 것으로 사료되어, 연말연시의 쓰레기 수집 일정을 알려드립니다.

연말 연시 쓰레기 수집 일정



쓰레기 종류	네꼬자네, 기타자카에, 토다이시마		호리에, 히가시노, 후지미, 마이하마		카이라쿠, 미하마, 이리루네, 히노데, 아케미		토미오카, 이마가와, 벤텐, 타카스 등	
	12월 (최후의 배출일)	1월 (최초의 배출일)	12월 (최후의 배출일)	1월 (최초의 배출일)	12월 (최후의 배출일)	1월 (최초의 배출일)	12월 (최후의 배출일)	1월 (최초의 배출일)
타는 쓰레기	30 (금)	4 (수)	29 (목)	5 (목)	30 (금)	4 (수)	29 (목)	5 (목)
타지 않는 쓰레기·유해쓰레기	20 (화)	10 (화)	21 (수)	4 (수)	15 (목)	5 (목)	16 ()	6 (금)
병·캔·페트병	27 (화)	10 (화)	28 (수)	11 (수)	29 (목)	5 (목)	30 (금)	6 (금)
종이류 (신문·잡지 등)	26 (월)	9 (월)	24 (토)	7 (토)	26 (월)	9 (월)	24 (토)	7 (토)

《주의사항》

●12월 31일(토)에서 1월 3일(화)는 모든 수집 및 클린 센터에 반입과 접수를 운영하지 않습니다.

●쓰레기는 반드시 오전 8시까지 배출해 주시기 바랍니다.

●연말연시에는 배출량이 많아 수집 시간에 다소 차이가 있을 수 있습니다.

※스마트폰에서 쓰레기 분별 어플리케이션, 「クルナビ」에서는 분리수거, 버리는 방법 등을 쉽게 검색할 수 있사오니 많은 활용 바랍니다.

문의: ぐみゼロ課 ☎712-6467

2017년도 인가(認可) 보육원·인정(認定) 어린이집·보육 엄마·소규모 보육의 4월 입소 신청 접수

2017년 4월부터, 보육원, 인정(認定) 어린이집, 보육 엄마·소규모 보육의 이용을 희망하시는 분의 신청을 접수합니다. 2016년도의 신청을 했으나, 입소하지 못한 경우에도 재신청이 필요합니다. 또한 시설이나 사업소 이용 신청 외에 자녀의 연령, 보육의 필요성에 따라 지급 인정 신청이 필요합니다. 이 인정 구분에 따라 이용 가능한 보육시간 등에 차이가 있습니다. 시설, 사업소별 이용 시간이나, 이용 조정 사항에 대해 자세한 내용은, 「平成29年度利用のご案内」【11월 15일(화)부터, 保育幼稚園課 (시청 2층) 에서 배포, 또는 시 홈페이지에서 다운로드】에서 참조해주시요..

대상

단체 생활이 가능하고, 학부모가 취업, 질병 등을 이유로 2017년 4월 이후 지속적인 보육을 필요로 하는 유아(출산일 다음날로부터 57일째부터 초등학교 취학 전, 보육 엄마는 6개월부터 3세 미만, 소규모 보육은 3세 미만까지)

신청

12월 1일(목)부터 2017년 1월 10일(화) 오전 8시 30분부터 오후 5시(토, 공휴일, 12월 29일~1월 3일 제외) 신청서 【11월 15일(화)부터, 保育幼稚園課(시청 2층)에서 배포】 또는 시 홈페이지에서 다운로드】와 필요 서류를 지참하여 保育幼稚園課에 방문

※1월 11일(수) 이후 신청의 경우, 빈 곳이 있으면 이용 현황에 따라 조절을 실시합니다. 자세한 내용은 문의 바랍니다.

문의: 保育幼稚園課 ☎712・6439

2017년도 児童育成クラブ(아동 육성 클럽)회원 신청 접수

児童育成クラブ은 학부모가 취업 등에 의해 낮시간 가정에 있을 수 없는 초등학생을 대상으로, 방과후 등의 지원을 실시하고 있습니다. 2017년 4월부터 희망하시는 분의 신청을 접수합니다.

대상

시내 거주와 다음의 모든 요건에 해당하는 아동

●초등학교 1~4학년의 아동과 療育手帳(요육 수첩) 등을 교부 받고 있는 특별한 지원이 필요한 6학년까지의 아동

●보호자의 취업에 의해 월 15일 이상, 하루 5시간 이상 보호자의 귀가(근무시간+통근시간)가 1~3학년은 오후 4시 이후, 4학년 이상은 오후 4시 50분 이후가 되는 경우

※보호자의 질병, 출산, 친족의 간호 등으로 낮에 가정에서 적절한 지원을 받지 못하는 아동도 해당.

신청

12월 1일(목)~2017년 1월 10일(화)에 신청서 《青少年課 (시청 2층)·각 児童育成クラブ에서 배포, 또는 시 홈페이지에서 다운로드》와 가정에서 양육할 수 없음을 증명하는 서류(취업 증명서 또는 진단서 등)를 青少年課에 방문

※토요일, 공휴일, 12월 29일(목)~2017년 1월 3일(화)은 제외, 서류 미비, 공란 부분이 있는 경우에는 접수되지 않습니다. 부득이 방문 제출이 어려운 경우, 2017년 1월 10일(화) (소인 유효)까지 특정 기록 또는 등기로 발송

발송처: 〒279-8501 浦安市役所青少年課

문의: 青少年課 ☎712・6453



■연말·연시 20권 대출

연말·연시의 휴관에 따라 도서·잡지는 12월 15일(목)부터 3주일이내로 1명당 20권까지, AV자료는 12월 22일(목)부터 2주일이내로 1명당 8점까지 대출합니다. 또한, 반환은 북 포스트 용량에 한계가 있으므로 될 수 있는 한 개관 시간 내에 청구에 부탁드립니다.
문의 중앙도서관 ☎352·4646

■호리에 모임 광장·단풍 광장·호리에 따끈따끈 ~크리스마스 일류미네이션~

일시 12월 3일(토)~25일(일)
오후 4시 30분~9시
내용 호리에 모임 광장·단풍 광장의 수목·호리에 따끈따끈을 이용한 일류미네이션의 점등 ※3일(토) 오후 4시부터 점등식
문의 사회복지협의회 ☎355·5271
의(사회복지과)

■크리스마스 마르세

일시 12월 11일(일) 오전 11시~오후 5시
장소 신우라야스 역전광장
내용 계란 껍데기를 사용한 크리스마스 부츠 등의 판매, 악세서리 만들기 등
※신청 불요, 직접 회장에 문의 (일사) 우라야스 관광 컨벤션 협회 ☎350·7555 (상공관광과)



■문화재 주택 사업

일시 12월 17일(토) 오전 10시~오후 1시
장소 구 우다가와씨 주택, 구 오쓰카씨 주택
정원·내용 ①옛날의 놀이 체험, ②이야기모임=당일 선착 각 20명, ③떡을 찹·찰떡(카가미모치) 만들기 체험
※②오전 10시 30분~, 11시 30분~, 오후 0시 30분~ (각 30분). ③재료가 없어지면 종료
문의 (공재) 시설 이용 진흥 공사 ☎700·6203
(향토 박물관)

■쌀 재배에 도전 ~새해 장식을 만들자~

일시 12월 17일(토)·18일(일) 오후 1시 30분~3시 ※우천 중지
장소 벤텐 후레아이노 모리 공원
※대중교통기관 또는 자전거로

그린하우스 앞에 집합 정원 당일 선착 각 50명
내용 고대 미의 짚을 사용한 새해 장식 만들기 ※초등학교 3학년 이하는 보호자 동반 필요
소지품 목장갑, 새해 장식용의 장식 등 ※ 더럽혀져도 괜찮은 복장으로 와 주십시오
문의 고토(후레아이노 모리 공원을 육성하는 단체) ☎352·6778
(녹지 공원과)

■크리스마스 살롱 콘서트

일시 12월 23일(축·금) 오후 5시~6시
내용 크리스마스 송이나 가스펠 등 노래 부른다
※음료·과자 프레젠틸. 초등학교 이하는 보호자 동반 필요
신청 ①12월 2일(금)·②5일(월) 오전 9시부터, 직접 또는 전화로, 청소년관 ☎700·6203에 ※②은 신청 불요, 직접 회장에 문의 청소년관 (청소년과)

■신우라 역전 잭 ~신우라야스역 앞에 음악이 넘치는 하루~

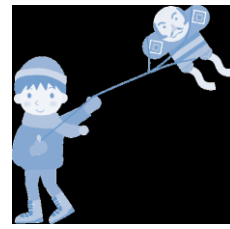
일시 12월 24일(토) 오전 11시~오후 4시
장소 시민 플라자, 신우라야스 역전광장 스테이지 등
내용 색스폰 연주(우에노 고헤이 씨), 목관 5중주와 김관 5중주(고판다 우인즈 from 판다 윈드 오케스트라), 댄스 퍼포먼스(URS 스트리트 댄스 협회), 악기체험 코너 등 ※신청 불요, 직접 회장에 문의 평생 학습과 ☎712·6794

■새해 첫 해맞이 크루즈

일시 2017년 1월 1일(일) 오전 6시~8시
장소 우라야스 마리나
대상 시내 재주·재직하는 분, 선착 45명
내용 새해 첫 해맞이를 보는 도쿄만 크루즈
비용 4000엔 (3세미만은 1명까지 무료)
신청 (일사) 우라야스 관광 컨벤션 협회의 홈페이지 http://www.urayasukankou.jp 으로부터 신청해
문의 (일사) 우라야스 관광 컨벤션 협회 ☎350·7555
(상공관광과)

●연 만들기

일시 2017년 1월 7일(토) 오후 2시~3시 30분
장소 향토박물관
대상 초등학교 5학년 이상 (초등학교 4학년 이하는 보호자의 도움이 있으면 참가 가능), 20명
내용 일본 종이와 대나무로 연을 만들고 연 날린다
신청 12월 7일(수) 오전 8시 30분부터, 전화로, 향토박물관에 ☎305·4300
문의 향토박물관



■베이스티 마라톤 직전 대책 강좌

일시·내용 2017년 1월 14일(토) 오전 10시~정오=하프 마라톤 강좌,

1월 21일(토) 오전 10시~정오=10킬로미터 강좌, 오후 1시~3시=3킬로미터 강좌
장소 육상 경기장
대상 15세 이상 (중학생을 제외한다), 각 30명 ※다수는 추첨 (처음으로 참가하는 시내재주·재직·재학 우선)
비용 500엔
신청 12월 10일(토) (필착) 왕복엽서 또는 E 메일 《사업명·주소·성명(한자 읽기)·성별·연령·전화번호·목표 타임, 엽서의 회신용=자신의 주소·성명》로, 우편번호 279-0031 마이하마 2번지 27 육상 경기장, u.taiikukan@jcom.zaq.ne.jp 에
문의 육상 경기장 ☎350·9830
(시민 스포츠과)

여러분 안녕하세요

うらやすしちょう まつぎきひで 浦安市長 松崎秀

「스포츠 와 문화로 빛나는 우라야스를」

올해도 2개월이 남았습니다. 폭염 늦더위의 여름 후에 올까 기대한 상쾌한 가을을 만끽할 시간도 없이 겨울드래와 같은 느낌의 오늘입니다. 지구 온난화나 이상 기후가 있는 곳에서 일본 문화나 일본인의 가늘한 정서를 키운 "시철마다"가 이제 사어로 된거 같아서 슬픈 생각이 있습니다. 한란의 차이는 가을 단풍에 선명한 홍취를 돋운다고 하지만 올해의 우라야스의 나무도 불순한 날씨였지만 빛나고 있습니다. 거참,우라야스시에서는 올해 여름부터 지금까지 큰 결정 사항이 많이 있었습니다. 하나는 우라야스시의 의료 시설에서 마지막 마무리에 착수하여 제 선거 공약에도 있는 재활 센터의 유치가 공모의 결과「치바 대학 부속 재활센터」로 결정되었습니다. 정소는 치바현 기업청에서 양도를 받은 타카스 7 초매 5.5 헥타르 내의 2.5 헥타르입니다. 이후는 東葛南部(토카츠 남부)의료권에 할당될 예정의 병상 수 중에서 200상을 확보하여 설계하고 개원 예정은 2018년(헤이세이 28년)말 예정입니다. 또 하나는 타카스 8 초매의 치바현유치 3.8 헥타르에 입찰한 결과 일본 럭비 팀 리그에 참가하는 커뮤니케이션즈 "샤이닝·악스·팀"의 홈 그라운드로 내정한 것입니다. 작년 영국에서 개최한 럭비 월드컵에서 일본 팀이 세계 랭킹 제 3위의 남 아프리카 팀에게 기적적으로 승리한 후부터 갑자기 메이저 스포츠로 된 럭비지만 최고급 천연 잔디로 덮은 2면 럭비 그라운드

시민 해방도 생각해서 정비하게 된 예정입니다. 2020년에는 도쿄 올림픽·패럴림픽이 개최할 예정입니다.도쿄도 지사가 코이케 지사로 되고 개최지나 예산 면으로 미주하고 있는거 같지만 스포츠의 축제으로써 개최국의 문화나 전통을 세계에 알려 줄 좋은 기회라도 생각한 "문화 프로그램"이라고 부른 이벤트가 이후로 국화적으로 국내 각지에서 개최할 예정입니다. 지금까지 개최한 올림픽에서 "문화 프로그램"이 성공한 것은 2012년 런던 대회가 뛰어나고 있어서 그 내용은 4년간 17 만건 이상 이벤트가 영국에서 개최되어 참가수는 4340 만명이라고 합니다. 앞으로 4년 후 도쿄 올림픽·패럴림픽 하기 전 2019년에는 럭비 월드컵이 일본에서 개최할 예정입니다. 벌써 휠체어 농구의 영국 팀이 시찰하러 오거나 물밑에서 여러가지 스포츠 캠프지 후보로써 우라야스시의 시설과 좋은 입지 조건이 높은 효과를 받고 있습니다. 이런 것도 "문화 프로그램"을 하기 위해 좋은 것이라고 생각해서 문화로 빛나는 우라야스를 향하게 행동을 시작했습니다.

10월의 자원 쓰레기 수집일 일정

장소	병·캔·페트병	종이류(신문·잡지 등)
네꼬자네, 키타자카에, 토다이시마	화요일	월요일
호리에, 히가시노, 후지미, 마이하마	수요일	토요일
카이라쿠, 미하마, 이리루네, 히노데, 아케미	목요일	월요일
토미오카, 이마가와, 벤텐, 타카스 등	금요일	토요일

*쓰레기는 수거일 오전 7시~8시 사이에 내어 주십시오. 대형 쓰레기는 별도로 수거하니까 전화로 신청하십시오. 대형 쓰레기 접수센터의 전화번호는 047-305-4000.

외국인 상담 창구

개설일 : 월요일~금요일 오전 10시~12시, 오후 1시~4시까지
장 소 : 시청 3층
사용언어 : 영어·프랑스어·중국어·폴란드어
·스페인어·러시아어·일본어
전화번호 : 351·1111(내선14108) 지역네트워크