

発行：浦安市国際交流協会

住所：〒279-0003 千葉県浦安市  
海楽1-29-12 TMビル3階

電話：047-381-5931

http://www.uifa-urayasu.jp/  
uifa@uifa-urayasu.jp

# 浦安市のお知らせ

英語の「City News うらやす」をやさしい日本語に翻訳しました

浦安市の人口と世帯数

全人口：165,688人  
男性：81,806人  
女性：83,882人  
世帯：76,920世帯  
外国人：3,370人

(2016年4月30日現在)

## 6月4日に新しい市役所のビルができます

いよいよ新しい市役所のビルができます。災害の時に市役所が役に立つことができるよう、首都直下地震にも耐えることができる免震構造を使っています。災害の情報を集めやすくし、仕事はやくできるようにして、災害の時の司令塔となる災害対策本部の働きを強くしました。また、市民が便利に使えるように、今までいくつかに分かれていた建物を一つにまとめました。さらに、千葉県が行っているパスポートの申請から受け取りまでを行える窓口を市役所の中に作り、県内では最も早い本年7月1日から仕事を始めます。新しい市役所は市の最も大事な中心になる場所になり、市の新しいランドマークタワー（遠くからよく見えて、市を代表するビル）として、生まれかわります。

問：総務課・財産管理課

### ●新しい市役所の見学ができます

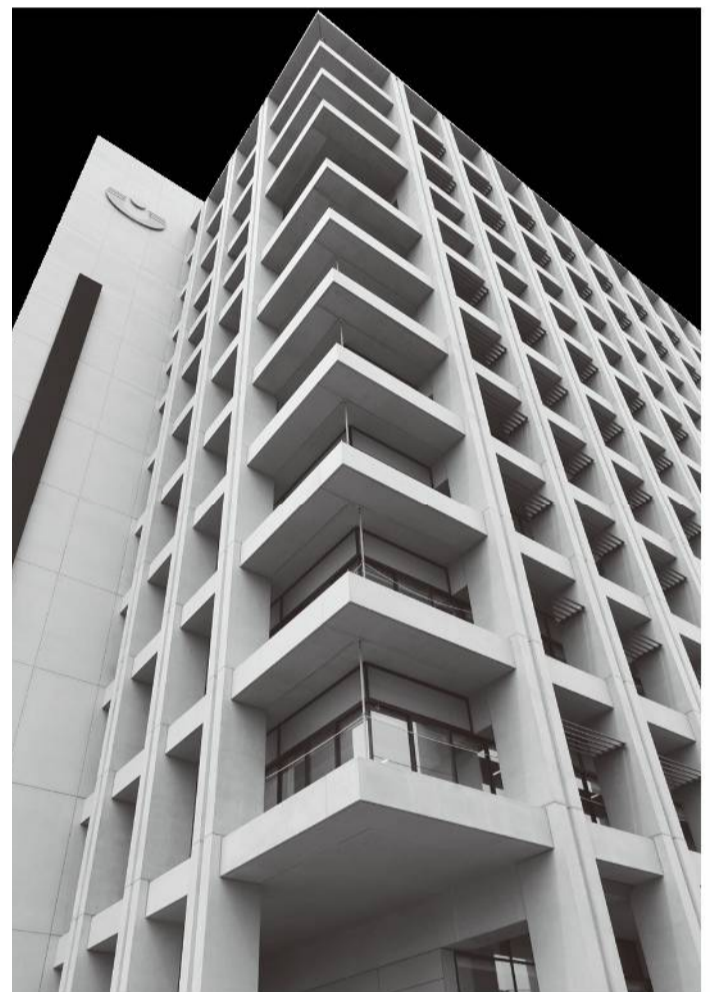
6月5日(日)・6日(月) 午前10時～午後4時

新しい市役所での仕事がはじまります

一部の仕事がはじまります	6月13日(月)～	◎届け出・税・生活＝住民票・戸籍、国民年金、税金、防災、防犯、消費生活 ◎子ども・子育て＝子育て支援・手当、保育園・幼稚園・児童育成クラブ ◎福祉・保険＝高齢者支援、障がい者支援、国民健康保険 ◎交流・観光・市政情報＝地域活動・交流、国際交流、観光情報、広聴広報
	6月14日(火)～	◎市政情報＝企画政策
	6月15日(水)～	◎市政情報＝財政、契約、総務
	6月17日(金)～	◎まちづくり＝都市整備(都市計画、建築指導、道路整備、自転車対策、復旧・液状化対策など)、公園、下水道
全ての仕事がはじまります	6月20日(月)～	◎環境・教育・生涯学習・スポーツ＝環境、教育委員会、生涯学習、男女共同参画センター、監査

### 新庁舎 竣工式 および 市制施行 35周年 記念 式典

浦安市は、1981年に市になり、今年で35周年になりました。そして、待ち望んだ新しい市役所のビルができたので、次のとおり新庁舎竣工式 および 市制施行35周年 記念 式典を行います。  
時：6月4日(土) 午前9時15分～



### ～交通規制のお知らせ～

市制施行35周年 および 新庁舎 竣工の 祝賀 記念 事業として、豊受神社・清龍神社・稲荷神社の宮神輿5基が市役所の周りを練り歩く「三社 合同 祝い 渡御」が行われます。このため、市役所の周りの道路が一部交通規制となるので注意してください。

### 6月12日(日) 市役所は休みます

6月12日(日)は、新しい市役所のビルへの引越しのため日曜にも開く仕事を休みます。皆さんのご理解・ご協力をお願いします。

問：総務課

### 市役所でパスポートの申請・交付の仕事を始めます



7月1日(金)から、市民課(市役所1階)でパスポートの申請・交付の仕事を始めます。

始める日：7月1日(金)

取扱い 窓口：市民課(市役所1階)

取扱い 時間：月～金曜日 午前9時～午後4時30分

※日曜日(祝日、年末年始を除く)の午前9時～午後4時30分は交付のみです。

対象者：

- (1) 浦安市に住民登録がある方
- (2) 県外に住民登録があるが、浦安市に住んでいる方

※(2)は、居所申請が必要で、代理申請はできません。

取扱う 仕事：

- ▶ 新規・切替申請 および 交付
  - ▶ 記載事項 変更申請 および 交付
  - ▶ 査証(ビザ)欄の増補申請 および 交付
  - ▶ 有効中パスポートの紛失・盗難・焼失の届け出
- 交付までの日数：申請日から9日目以降(平日のみを数える)  
※パスポートの受取りは、本人しかできません。浦安市役所以外の受取り場所を指定することはできません。また、浦安市役所以外で申請したパスポートを受取ることはできません。

問：市民課



■国際センターのミニ展示～アフリカグッズ～

時：6月6日(月)～25日(土) 午前9時～午後9時  
内容：アフリカ諸国の雑貨や小物などの展示

※申込みはなし。直接会場へ。  
問：国際センター ☎306・5181

(地域ネットワーク課)

■市制施行35周年記念ヘルシーライフカムカムフェア

時：6月4日(土) 午後1時～4時  
所：市民プラザ

内容：講演会「漫画と絵本で“食育”を～楽しくなければ伝わらない～」《魚戸おさむ氏(漫画家)》、コンサート、小・中学生 口腔保健 凶画・ポスター展、口(歯)の健康 標語入賞 作品表彰式、歯科健診・

相談・矯正相談、むし歯・歯周病 菌の顕微鏡観察、舌・唇の元気度測定など

※各種検診・測定の受付は、午後3時30分まで。先着1000人に記念品を贈ります。

問：健康増進課 ☎381・9058

■交通公園 ふれあいまつり

時：6月5日(日) 午前10時～午後4時

内容：キャラクターショー、童話歌謡ショー、動物ふれあいコーナー  
※駐車場は利用できません。バスなどで来てください。

問：交通公園 ☎351・4083

■おさんぽバスの休み

6月18日(土)・19日(日)は、浦安三社 例大祭のため、医療センター線・舞浜線は、休みます。

問：総務課

■おさんぽバス 乗継割引 運賃 制度になります

おさんぽバス2路線の乗換ができるようにし、路線バスの乗継割引運賃制度をおさんぽバスでも使い、路線バスとおさんぽバスをどのように乗り継いでも割引をすることにし、バスを利用しやすくしました。

実施時期：6月20日(月) 始発から

対象路線：おさんぽバス 医療センター線・舞浜線、1～37系統 東京ベイシティ交通(株) 路線バス 全線(高速バスを除く)

内容：PASMO・Suicaの利用で、乗り継ぐ2乗車とも同じICカードで運賃を払う利用者1人分

適用時間：1乗車目の乗車時刻(ICカードから運賃を払った時刻)から60分以内

運賃：おさんぽバス：大人100円、子ども(12才以下)無料

割引額：大人50円 割引

注意事項：●2乗車ともバスチケットからの運賃割引が優先

●1系統目を降りた後、そのICカードを使って、高速バス・他社バスに乗った時は、時間内であっても割引はありません。

問：都市政策課・東京ベイシティ交通株式会社

■総合公園と公園の周りの一部立ち入り制限について

6月4日(土)・5日(日)にレッドブル・エアレース千葉2016が千葉市で開かれるため、日の出・明海の海岸が飛行場となるため、安全を守るため総合公園の一部、海岸沿い緑道、墓地公園の展望広場を6月1日(水)～5日(日)の午前9時～午後6時の間、立ち入りを制限します。また、6月20日(月)までの間、荷物を運んだり、建物を作ったり片付けたりするため、総合公園や緑道の一部を車が通ります。

問：レッドブル・エアレース千葉2016について=レッドブル・エアレース・ジャパン・実行委員会 ☎0570・084・615 (商工観光課)

立ち入り制限について=みどり公園課



しちょうしつ 浦安市 浦安市長 松崎秀樹

すぽ つ かがや スポーツで輝け!

4月15日の金曜日、『東京オリンピック・パラリンピック 育成選手補助金制度』の「育成選手指定証」の授与式を行いました。

この制度は、4年後の東京オリンピック・パラリンピックに出ることができるかもしれない浦安市民を、少しでも応援しようと 考えて決めたものです。

担当する教育委員会 市民スポーツ課で、いろいろな情報を集めて市の内外で活躍している小学校6年生から大学1年生までの男子3人、女子5人の8人に、育成選手指定証とともに、お金を渡しました。

種目は、水泳競技が女子2人、サッカー競技が男女各1人、テニス競技が男子1人、新体操・シンクロナイズドスイミングがそれぞれ女子1人、そしてパラリンピックの車いすテニス競技の男子が1人の合計8人です。

8人全員が、それぞれの競技で関東大会でも、全国大会レベルでも優秀な成績を取った実力のある人ばかりです。

千葉県では、2010年に37年ぶりの国体「ゆめ半島千葉国体」が開かれました。浦安市は、空手道競技を受け持ち、全国のトップ選手が集まり、技を競い合いました。

浦安市では、この国体が10月に開かれ、たまたま2010年で、2010.10.10と、10が3つ並ぶということもあり、体育の日である10月10日に『生涯スポーツ健康都市』宣言を行いました。

キャッチフレーズを「スポーツで輝け!」とし、翌年度の2011年度から、計画的に市のスポーツ施設を作っていく予定でした。

しかし、新年度を前にした3月11日、東日本大震災になり、応急復旧の予算を出すために、スポーツ施設を作るための仕事などはすべて止めました。

当時、建設中だった陸上競技場は、基礎の杭が地震により地中で折れてしまい、その修理を行うなど、工事を一時止め、3年も遅れた昨年の4月にできました。

震災からの復旧・復興も、2016年度中にすべて終わることがはっきりし、現在、硬式野球ができる野球場を作っていて、来年の3月にはできる予定です。さらに、弓道の遠的場も兼ねたアーチェリー場も作っています。

高洲地区には、県の企業庁より浦安市に移された土地があります。地下にコンクリート製のトンネルが埋められているため、建物が建てられません。2016年度は、その場所に、車いすテニスができるテニスコートを作る予定です。

さらに、東京オリンピックでは、新しい競技が認められる予定です。その一つに『スケートボード』競技があります。現在、かなり優秀な中学校1年生の男子がいます。舞浜のスケートボード場も4年後にはオリンピックに選手を出せるように、もっと立派なものに作り替えていきます。

4月16日には、浦安市体育協会で優秀選手の表彰式が開かれ、今年も多くの競技で、関東大会や全国大会で活躍した選手が表彰されました。

昨年の千葉県民体育大会で、浦安市は、39競技中19競技しか参加していないのに、9位というよい成績を取りました。いかに浦安市の各競技のレベルが高いかを表しています。

東京オリンピック・パラリンピックで、浦安市からメダリストが出るよう、いっしょうけんめい応援をしていきたいと思っています。



がつ しげん あつ にちじ 6月の資源ごみを集める日時		
ばうしよ 場所	びん・缶・ペットボトル	かみ しんぶん ざっし など 紙(新聞・雑誌など)
ねこぎね きたざかえ どうだいじま 猫実、北栄、当代島	かようび 火曜日	げつようび 月曜日
ほりえ ひがしの ふじみ まいはま 堀江、東野、富士見、舞浜	すいようび 水曜日	どようび 土曜日
かいらく みはま いりかね ひで あけみ 海楽、美浜、入船、日の出、明海	もくようび 木曜日	げつようび 月曜日
とみおか いまがわ べんてん 鉄鋼通り、高洲、港、千鳥	きんようび 金曜日	どようび 土曜日

\*ごみは、集める日の午前7時から8時までの間に 出してください。粗大ごみは、別に集めるので 電話で申し込んでください。粗大ごみ受け付けセンターの電話番号は 047-305-4000です。

がいこくじん そうだん まどぐち 外国人相談窓口  
にちじ まいしゅうげつ きんようび げんじつ 日時：毎週月～金曜日午前10時～正午、午後1時～4時  
ばうしよ 市役所 本庁舎 4階  
しようげんご 英語・フランス語・中国語・ポーランド語・スペイン語・ロシア語・日本語  
でんわばんごう と ばうしよ ☎ 351-1111(内線1665) 地域ネットワーク課(浦安市役所 本庁舎 4階)