

発行：浦安市国際交流協会

住所：〒279-0003 千葉県浦安市  
海楽1-29-12 TMビル3階

電話：047-381-5931

http://www.uifa-urayasu.jp/  
uifa@uifa-urayasu.jp

# 浦安市の お知らせ

英語の「City Newsうらやす」を やさしい 日本語に 翻訳しました

浦安市の 人口と 世帯数

全人口：166,233人  
男性：81,960人  
女性：84,273人  
世帯：77,170世帯  
外国人：3,524人

(2016年10月31日 現在)

## 年末 年始の ごみを 出す 日

もうすぐ 今年も 年の 終わりに なります。大掃除は まだ 始めていない 家庭が 多いと 思いますが、  
年末・年始の ごみを 出す 日について お知らせします。



町の名前	猫実・当代島・北栄		堀江・富士見・東野・舞浜		海楽・美浜・入船・白の出・明海		富岡・今川・弁天・鉄鋼通り・高洲・港・千鳥	
	12月(最後に出す日)	1月(最初に出す日)	12月(最後に出す日)	1月(最初に出す日)	12月(最後に出す日)	1月(最初に出す日)	12月(最後に出す日)	1月(最初に出す日)
燃やせるごみ	30(金)	4(水)	29(木)	5(木)	30(金)	4(水)	29(木)	5(木)
燃やせないごみ・危ないごみ	20(火)	10(火)	21(水)	4(水)	15(木)	5(木)	16(金)	6(金)
びん・缶・ペットボトル	27(火)	10(火)	28(水)	11(水)	29(木)	5(木)	30(金)	6(金)
新聞・雑誌・段ボール	26(月)	9(月)	24(土)	7(土)	26(月)	9(月)	24(土)	7(土)

### 《注意してください》

- 12月31日(土)から1月3日(火)は、ごみを 出す ことが できません。クリーンセンターへ 持ち込む ことも できません。
  - ごみは 午前8時までに かならず 出して ください。
  - 年末・年始は たくさん ごみが 出る ため、ごみを 集めに 行く 時間が 遅れる ことがあります。
- ※ スマートフォンの ごみ 分別 アプリ「くるなび」では、ごみの 分け方・出し方などを かんたんに 調べる ことができます。ぜひ 利用して ください！  
問：ごみゼロ課 ☎712-6467

## 2017年度 認可保育園・認定こども園・保育ママ・小規模保育の 4月 入所 申し込み 受け付け

2017年4月から、認可保育園・認定こども園(保育を必要とする方のみ)・保育ママ・小規模保育の利用を希望する方の申し込みを受け付けます。2017年度の申し込みをしている方で入園できていない場合も新しく申し込みが必要です。なお、施設や事業所の利用申し込みだけではなく、子どもの年齢や保育の必要性に応じた支給認定申請も必要となります。そこで決められる認定区分によって、利用できる保育時間などが違ってきます。施設・事業所ごとの始まる時間や利用調整点などについて詳しいことは、「2017年度利用のご案内」【11月15日(火)から、保育幼稚園課(市役所2階)でもらうことができます。または市ホームページからダウンロード】を見てください。

### 対象：

集団生活が可能で、保護者が仕事・病気などの理由で2017年4月から、いつも保育を必要とする乳幼児(出産日の次の日から数えて57日目から小学校に入るまで、保育ママは6か月から3歳未満、小規模保育は3歳未満まで)

### 申し込み：

12月1日(木)から2017年1月10日(火)午前8時30分から午後5時(土、祝日、12月29日(木)から1月3日(火)は休み)に、申請書【11月15日(火)から、保育幼稚園課(市役所2階)でもらうことができます。または市ホームページからダウンロード】と必要な書類を持って、直接、保育幼稚園課へ提出してください。

※ 1月11日(水)からあとに申し込んだ場合は、空きがあれば利用できるようにします。詳しいことは問い合わせてください。

問：保育幼稚園課 ☎712-6439

## 2017年度 児童育成クラブ 入会申請の受け付け

児童育成クラブでは、保護者が仕事などにより昼間家庭にいない児童を対象に、放課後などに児童の世話をしています。2017年4月から入会を希望する方の申し込みを受け付けます。

### 対象：

- 市内に住んでいて、次のすべての条件に合う児童。
  - 小学校1～4年生の児童と、療育手帳などを持っている特別な世話を必要とする6年生までの児童。
  - 保護者の仕事などが月に15日以上、そして1日5時間以上で、保護者の家に帰る時間(仕事の時間+通勤の時間)が1～3年生は午後4時より遅く、4年生以上は午後4時50分より遅くなる。
- ※ 保護者の病気、出産、親族の介護などにより昼間家庭で適当な世話を受けることができない児童も申し込むことができます。

### 申し込み：

12月1日(木)～2017年1月10日(火)に、申請書《青少年課(市役所2階)・各児童育成クラブでもらうことができます。または、市ホームページからダウンロード》と家庭で育てることができないことを証明する書類(就労証明書・診断書など)を、直接、青少年課へ提出してください。

※ 土曜日、祝日、12月29日(木)～2017年1月3日(火)は休み。書類がただしく書かれていない場合は受け付けできません。やむを得ず直接提出できない場合は、2017年1月10日(火)(消印有効)までに、特定記録または簡易書留で〒279-8501 浦安市役所青少年課へ郵送してください。

問：青少年課 ☎712-6453



■年末・年始の20冊貸し出し

年末・年始は休みのため、図書・雑誌は12月15日(木)から3週間以内で1人20冊まで、AV資料は12月22日(木)から2週間以内で1人8点まで貸し出します。また、返す時はブックポストがいつでもいいになるので、なるべく開いている時に窓口で返してください。

問：中央図書館 ☎352・4646

■堀江 つどいの広場・もみじ広場・堀江 ぼっかぼか ~クリスマスイルミネーション~

時：12月3日(土)~25日(日)午後4時30分~9時

内容：堀江 つどいの広場・もみじ広場の木・堀江 ぼっかぼかを利用したイルミネーションの点灯※3日(土)午後4時から、点灯式あり。

問：社会福祉協議会 ☎355・5271 (社会福祉課)

■クリスマス マルシェ

時：12月11日(日)午前11時~午後5時

所：新浦安駅前 広場  
内容：卵の殻を使ったクリスマスブーツなどの販売、アクセサリ作りなど。

※申込なし、直接会場へ  
問：(一社)浦安観光コンベンション協会

☎350・7555 (商工観光課)

■文化財 住宅 事業

時：12月17日(土)午前10時~午後1時

所：旧 宇田川家 住宅、旧 大塚家 住宅

定員・内容：① 昔の遊び体験、② おはなし会 = 当日 先着 各20人、

③ 餅つき・鏡餅作り体験。

※② 午前10時30分~、11時30分~、午後0時30分~ (各30分)。

③材料がなくなったら終わり。

問：(公財)施設利用振興公社 ☎700・6203 (郷土博物館)

■お米づくりにチャレンジ ~しめ飾りをつくろう~

時：12月17日(土)・18日(日)午後1時30分~3時 ※雨の時は中止。

所：弁天ふれあいの森公園 ※電車やバスまたは自転車でグリーンハウス前に集合してください。

定員：当日 先着 各50人

内容：古代米のわらを使った、しめ飾り作り ※小学校3年生以下は保護者と一緒に来てください。持ち物：軍手、しめ飾り用の飾りなど ※汚れていい服装で来てください。

問：後藤(ふれあいの森公園を育む会) ☎352・6778 (みどり公園課)

■クリスマス サロンコンサート

時：12月23日(祝・金)午後5時~6時

内容：クリスマス ソングやゴスペルなどを歌う。

※飲み物・お菓子あり。小学生以下は保護者と一緒に来てください。

申込：①12月2日(金)・②5日(月)午前9時から、直接または電話で、

青少年館 ☎700・6203へ。 ※②は申し込みなし、直接会場へ。

問：青少年館 (青少年課)

■しんうら駅前 ジャック ~新浦安駅前に音楽があふれる一日~

時：12月24日(土)午前11時~午後4時

所：市民プラザ、新浦安駅前 広場 ステージ ほか。

内容：サクソフォン演奏(上野耕平氏)、木管五重奏と金管五重奏(こぼんだウインズfrom ぼんだウインドオーケストラ)、ダンス パフォーマンス(URSストリートダンス協会)、楽器体験 コーナーなど。

※申し込みなし、直接会場へ。  
問：生涯学習課 ☎712・6794

■初日の出 ムルーズ

時：2017年1月1日(日)午前6時~8時

所：浦安マリーナ

対象：市内に住んだり、勤めたりしている方。先着 45人。

内容：東京湾で船から初日の出を見ます。

費用：4000円(3歳未満は1人まで無料)

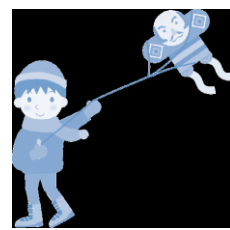
申込：(一社)浦安観光コンベンション協会のホームページ

http://www.urayasukankou.jp から申し込んでください。

問：(一社)浦安観光コンベンション協会 ☎350・7555 (商工観光課)

■凧づくり

時：2017年1月7日(土)午後2時~3時30分



所：郷土博物館

対象：小学校5年生以上(小学校4年生以下は保護者の手伝いがあれば)

参加できる)、20人。

内容：和紙と竹で凧を作る、凧揚げ。

申込：12月7日(水)午前8時30分から、電話で、郷土博物館 ☎305・4300へ。

問：郷土博物館

■ベイシティマラソン 直前対策講座

時・内容：2017年1月14日(土)午前10時~正午=ハーフマラソン講座、1月21日(土)午前10時~正午=

しちようしつ こんにちは 市長室です

うらやすしちやう まつざきひでき 浦安市長 松崎秀樹

「スポーツと文化で輝く浦安を」

今年もあと2か月となりました。

暑い夏の後に来ると思った気持ちがいい秋をいっぱい楽しもうとしましたが、すぐに冬になりました。地球温暖化や異常な天気により、日本の文化である「四つの季節を十分に楽しむ」ことができなくなってしまったのではないかと、寂しい思いでいっぱいです。

寒さや暖かさの差が大きいと、紅葉の色がきれいになると言います。今年は、天気がよくないのに浦安の木々はきれいに色がついています。

浦安市では、今年の夏からこれまでに、大きなことをいろいろ決めました。一つは、浦安市に作る医療施設では最後になっていたリハビリセンターが「千葉大学附属リハビリセンター」に決ったことです。

場所は、県の企業庁から買った高洲七丁目の5.5ヘクタールの内の2.5ヘクタールです。これから200のベッドがある建物を作ろうとしています。できるのは2019年3月ごろになる予定です。

二つ目は、高洲八丁目の県が持っている土地3.8ヘクタールがラグビーチームのホームグラウンドに内定したことです。そのチームは日本ラグビーのトップリーグに参加しているNTTコミュニケーションズの「シャイニング・アークス・チーム」です。

去年、イギリスで行われたラグビーワールドカップで、日本チームが世界で3位の南アフリカチームに勝ち、急に有名なスポーツになりました。すばらしい天然芝で作られた2面のラグビーグラウンドができる予定です。市民も使えるようにしたいです。

2020年には、東京オリンピック・パラリンピックが予定されています。

これはスポーツのお祭りです。また、日本の文化や伝統を世界へ知らせるための「文化プログラム」と呼ばれるイベントがこれから日本の多くの場所で行われる予定です。

これまで行われたオリンピックで、「文化プログラム」が成功したのは、2012年のロンドン大会でした。4年間で17万件以上のイベントがイギリス中で行われ、参加人数は4340万人でした。

これから4年後の東京オリンピック・パラリンピックの前に、2019年には、ラグビーワールドカップが日本で行われます。

もう車椅子バスケットのイギリスチームが調べに来たりして、浦安市がスポーツのキャンプ地に良い場所であると思われるようになってきました。

「文化プログラム」を進めるためにはよい時であり、「文化で輝く浦安」に向かって動き始めました。

12月の資源ごみを集める日時

場所	ビン・缶・ペットボトル	紙(新聞・雑誌など)
猫実、北栄、当代島	火曜日	月曜日
堀江、東野、富士見、舞浜	水曜日	土曜日
海楽、美浜、入船、日の出、明海	木曜日	月曜日
富岡、今川、弁天、鉄鋼通り、高洲、港、千鳥	金曜日	土曜日

\*ごみは、集める日の午前7時から8時までの間に、出してください。粗大ごみは、別に集めるので電話で申し込んでください。粗大ごみ受け付けセンターの電話番号は047-305-4000です。

外国人相談窓口

日時：毎週月~金曜日午前10時~正午、午後1時~4時  
場所：市役所 本庁舎 3階  
使用言語：英語・フランス語・中国語・ポーランド語・スペイン語・ロシア語・日本語  
電話番号と場所：☎351-1111(内線14108) 地域ネットワーク課